

2024年度 荒川流域一斉水質調査結果表(6月)

ID	河川名	区市町村名	調査地点名	調査日	時刻	気温℃	水温℃	特記事項	COD	EC	調査団体名	
Ar3	荒川本流	秩父市	荒川ランド	6/20	12:05	26.0	15.0	臭いなし、若干の濁り	3	11.9	NPO法人 荒川流域ネットワーク	
Ar4	浦山川	秩父市	ダム下秩父漁協前	6/20	11:45	25.0	14.5	臭いなし	3	8.4		
Ar5	荒川本流	秩父市	櫻橋(佐久良橋)	6/20	11:18	27.0	17.0	臭いなし、若干の濁り	2	10.1		
Ar6	横瀬川	横瀬町	芦ヶ久保駅前	6/20	14:00	25.0	15.0	臭いなし	1	10.1		
Ar7	生川	横瀬町	柳生橋	6/20	12:58	26.0	18.0	臭いなし、若干の濁り	3	15.0		
Ar8	横瀬川	横瀬町	武光橋	6/20	12:45	27.0	18.0	臭いなし、若干の濁り	3	15.8		
Ar10-2	横瀬川	秩父市	下小川橋	6/20	10:47	32.0	19.5	臭いなし、若干の濁り	5	18.3		
Ar11	荒川本流	秩父市	和鋼大橋	6/20	10:30	31.6	16.0	臭いなし、若干の濁り	3	12.1		
Ar11-2	赤平川	秩父市	郷平橋	6/20	10:05	29.0	19.0	臭いなし、若干の濁り	4	19.2		
Ar15	五ノ坪川	寄居町	五ノ坪地区上	6/2	8:35				4	17.2		生活クラブ生協寄居支部
Ar16	五ノ坪川	寄居町	五ノ坪地区下銀橋下流150m	6/2	8:50				5	23.6		
Ar17	三品川	寄居町	三品川大野齒科	6/2	9:00				3	24.3		
Ar20	宮川(川博中央の川)	寄居町	川博の上	6/9	10:30	22.2	17.0	臭い・濁りなし	4	30.0	川の博物館ボランティアの会	
Ar21	塩沢川	寄居町	川博東側	6/9	10:15	23.4	17.5	臭い・濁りなし	4	30.0		
Ar22	荒川本川	深谷市	小前田	6/9	9:50	26.4	19.0	臭い無し、濁りややあり	3	10.0	生活クラブ生協寄居支部	
Ar23	荒川本川	深谷市	花園橋上流	6/2	9:45				4	13.2		
Ar24	荒川本川	深谷市	蟹沢排水路	6/2	9:04				5	26.6		
Ar25	荒川本川	深谷市	植松橋	6/2	8:05	16.0	16.0	水量多い	4	14.3		
Ar25-2	荒川本川	深谷市	田中橋	6/2	9:01	21.5	19.2		5	17.5		
Ar26	吉野川	寄居町	赤木橋	6/2	7:45	18.0	18.0	ドブ臭あり	5	30.8	熊谷の環境を考える連絡協議会	
Ar27	荒川本川	熊谷市	明戸サイフォン	6/9	12:55	31.5	22.1	臭いなし、濁りややあり	5	16.1		
Ar28	荒川本川	熊谷市	三尻都市下水出口	6/9	13:15	25.5	20.4	臭いなし、濁りややあり	3	24.6		
Ar29	荒川本川	熊谷市	荒川大橋	6/9	13:50	25.5	21.1	臭いなし、濁りなし	3	15.6		
Ar30	荒川本川	熊谷市	荒川第3雨水ポンプ場下流	6/9	14:10	29.5	16.1	臭いなし、濁り少しあり	3	31.0		
Ar31	荒川本川	熊谷市	新久下橋	6/9	15:25	25.5	21.0	臭いなし、濁り少しあり	3	16.3		
Ar32	荒川本川	鴻巣市	大芦橋	6/9	10:55	26.0	19.0	例年比水量増、雑草多数	2		ふきあげ環境フォーラム	
Ar33	荒川本川	鴻巣市	武蔵水路合流直前50m	6/2	10:10	22.0	19.5		3	17.6		
Ar34	武蔵水路	鴻巣市	赤見橋	6/2	12:55	24.0	19.0		3	16.8		
Ar36	荒川本川	鴻巣市	御成橋左岸上流300m	6/2	10:50	22.0	20.0		4	18.0		
Ar37	馬室斜面林下水路えぼり	鴻巣市	御成橋下	6/3	9:00	22.0	20.0		2	35.0		
Ar37-2	馬室斜面林下水路えぼり	鴻巣市	滝馬室氷川神社参道先	6/3	9:40	24.0	18.0		6	32.0		
Ar37-3	馬室斜面林下水路えぼり	鴻巣市	滝馬室571-1学童保育所地先	6/3	9:20	23.3	19.5		4	28.0		
Ar39	荒川本川	桶川市	樋詰橋	6/2	16:40	22.0	20.0		4	18.0	鴻巣の環境を考える会	
Ar40-2	イボリ川	鴻巣市	滝馬室	6/2	13:00	25.0	21.0		2	31.0		
Ar41	江川排水路	北本市	下石戸上(東松山桶川線)	6/2	10:07	22.1	21.5	生臭い臭いがする	4	23.0		
Ar42	荒川高水敷	上尾市	三ツ又沼	6/2	9:53	22.0	23.5	臭いは青臭い、少し濁り	6			
Ar45	荒川本川	上尾市	開平橋上流(西野橋寄り)	6/2	9:25	25.0	20.0	臭いなし、やや濁り	3		NPO法人 荒川の自然を守る会	
Ar46	荒川本川	川越市	上江橋	6/2	11:00	23.0	20.0	臭いは特になし、透明	2			
Ar47	荒川本川	川越市	川越線高架橋下	6/2	10:25	26.0	21.0	臭いなし、少し濁りあり	4			
Os1	大里用水	熊谷市	玉井北深谷パイパス	6/9	13:40	29.0	24.5	臭い少しあり、濁りあり	4	16.6		
Os2	大里用水	熊谷市	玉井熊谷貨物ターミナル(松島薬局下)	6/9	13:27	30.0	22.8	臭い少しあり、濁りあり	4	16.3		
Os3	大里用水	熊谷市	久保島JA土幌南	6/9	13:17	27.0	21.5	臭い少しあり、濁りあり	2	16.5		
Os4	大里用水	熊谷市	稲荷橋下	6/9	12:57	30.5	20.2	臭いなし、濁り少しあり	7	15.0		
Os5	和野川	熊谷市	戸上(大里南工場先)	6/9	12:45	29.0	22.0	臭いなし、濁りなし	6	40.4		
Ma24	元荒川	白岡市	八幡橋(右岸)	6/1	10:00	26.0	18.0	臭いなし、濁りなし	3	10.0		
Ma25	元荒川	白岡市	八幡橋(中岸)	6/1	11:00	26.0	18.0	臭いなし、濁りなし	3	10.0		
Ma26	元荒川	白岡市	八幡橋(左岸)	6/1	11:00	26.0	18.0	臭いなし、濁りなし	3	10.0		
Tn2	福川(利根川)	熊谷市	上江袋(別府沼から福川合流点)	6/9	14:00	26.0	18.0	臭いなし、濁りなし	3	10.0		
Tn3	福川(利根川)	熊谷市	福川昭和橋	6/9	13:00	26.0	18.0	臭いなし、濁りなし	3	10.0		
Tn4	福川(利根川)	行田市	福川水門	6/9	13:00	26.0	18.0	臭いなし、濁りなし	3	10.0		
In1	市野川	寄居町	稲荷橋	6/2	7:00	26.0	18.0	臭いなし、濁りなし	3	10.0		
In2	市野川	滑川町	両家橋	6/1	9:00	26.0	18.0	臭いなし、濁りなし	3	10.0		
In3	市野川	嵐山町	川袋橋	6/1	11:00	26.0	18.0	臭いなし、濁りなし	3	10.0		
In3-2	市野川	嵐山町	川袋橋	6/9	6:00	26.0	18.0	臭いなし、濁りなし	3	10.0		
In4	粕川	嵐山町	市野川との合流点上流	6/2	8:00	26.0	18.0	臭いなし、濁りなし	3	10.0		
In5	市野川	嵐山町	相生橋	6/9	6:00	26.0	18.0	臭いなし、濁りなし	3	10.0		
In6	市野川	嵐山町	矢崎橋	6/9	6:00	26.0	18.0	臭いなし、濁りなし	3	10.0		
In7	市野川	滑川町	羽平橋	6/9	7:00	26.0	18.0	臭いなし、濁りなし	3	10.0		
In8	市野川	東松山市	天神橋下流	6/1	9:00	26.0	18.0	臭いなし、濁りなし	3	10.0		
In9	滑川支流	東松山市	滑川支流月中川	6/1	9:00	26.0	18.0	臭いなし、濁りなし	3	10.0		
In10	滑川	東松山市	不動橋上流	6/1	9:00	26.0	18.0	臭いなし、濁りなし	3	10.0		
In11	市野川	東松山市	吉見百穴前	6/1	9:00	26.0	18.0	臭いなし、濁りなし	3	10.0		
In12	市野川	東松山市	慈雲寺橋下流	6/1	10:00	26.0	18.0	臭いなし、濁りなし	3	10.0		
In13	市野川	吉見町	徒歩橋下流	6/1	10:00	26.0	18.0	臭いなし、濁りなし	3	10.0		
In14	市野川	滑川町	高橋	6/1	10:00	26.0	18.0	臭いなし、濁りなし	3	10.0		
In15	市野川	滑川町	又五郎	6/1	9:00	26.0	18.0	臭いなし、濁りなし	3	10.0		
Tt1	都幾川	ときがわ町	西平・中尾原橋	6/2	9:00	26.0	18.0	臭いなし、濁りなし	3	10.0		
Tt4	都幾川	ときがわ町	コモリバ前(旧農村文化交流センター)	6/2	9:00	26.0	18.0	臭いなし、濁りなし	3	10.0		
Tt6	瀬戸川	ときがわ町	愛宕山下	6/2	10:00	26.0	18.0	臭いなし、濁りなし	3	10.0		
Tt7	都幾川	ときがわ町	破岩橋	6/2	10:00	26.0	18.0	臭いなし、濁りなし	3	10.0		
Tt8	唐沢川	ときがわ町	玉川トレーニングセンター裏	6/2	10:00	26.0	18.0	臭いなし、濁りなし	3	10.0		
Tt9	唐沢川	ときがわ町	都幾川出合い	6/2	10:00	26.0	18.0	臭いなし、濁りなし	3	10.0		
Tt10	都幾川	ときがわ町	玉川橋の下流	6/2	10:00	26.0	18.0	臭いなし、濁りなし	3	10.0		
Tt11	一ト市川	ときがわ町	新玉川橋脇	6/2	10:00	26.0	18.0	臭いなし、濁りなし	3	10.0		
Tt12	谷川	ときがわ町	日影・谷川橋	6/2	9:00	26.0	18.0	臭いなし、濁りなし	3	10.0		
Tt13	雀川	ときがわ町	雀川橋の上流	6/2	9:00	26.0	18.0	臭いなし、濁りなし	3	10.0		
Tt17	雀川	ときがわ町	春日神社前	6/2	10:00	26.0	18.0	臭いなし、濁りなし	3	10.0		
Tt18	都幾川	ときがわ町	坪の内橋	6/2	9:00	26.0	18.0	臭いなし、濁りなし	3	10.0		
Tt19	都幾川	ときがわ町	田黒川出合上流	6/2	9:00	26.0	18.0	臭いなし、濁りなし	3	10.0		
Tt23	都幾川	ときがわ町	鎌形・八幡橋	6/2	9:00	26.0	18.0	臭いなし、濁りなし	3	10.0		
Tt24	都幾川	ときがわ町	槻川合流点上流	6/2	8:00	26.0	18.0	臭いなし、濁りなし	3	10.0		
Tt32	槻川	ときがわ町	田黒・谷川橋	6/2	10:00	26.0	18.0	臭いなし、濁りなし	3	10.0		
Tt33	槻川	嵐山町	平成楼	6/2	9:00	26.0	18.0	臭いなし、濁りなし	3	10.0		
Tt34	槻川	嵐山町	都幾川(合流点上流)	6/2	8:00	26.0	18.0	臭いなし、濁りなし	3	10.0		
Tt35	都幾川	ときがわ町	ホテルの里内水路	6/2	10:00	26.0	18.0	臭いなし、濁りなし	3	10.0		
Tt36	都幾川	川島町	鞍掛橋下流	6/1	11:00	26.0	18.0	臭いなし、濁りなし	3	10.0		
Tt37	都幾川	東松山市	稲荷橋下流	6/1	11:00	26.0	18.0	臭いなし、濁りなし	3	10.0		
Tt38	都幾川	東松山市	新東松山橋下流	6/1	11:00	26.0	18.0	臭いなし、濁りなし	3	10.0		

時刻	気温℃	水温℃	特記事項	COD	EC	調査団体名	ID	河川名	区市町村名	調査地点名	調査日	時刻	気温℃	水温℃	特記事項	COD	EC	調査団体名
10:50	25.0	20.0	匂い、濁り 無し	5	26.0	白岡市観光協会水辺の里親会	Ka2	北小畔川	日高市	給食センター前	6/16	12:10	31.0	24.5	水量多し	4	18.8	小睦の会
11:20	25.0	20.0	匂い、濁り 無し	4	24.0		Ka3	四反田堀(北小畔川)	日高市	日高市生涯学習センター前	6/16	11:55	31.0	24.5	雨水でいつもよりきれい	4	25.5	
11:40	25.0	20.0	匂い、濁り 無し	3	22.0		Ka4	北小畔川	日高市	日高高校前	6/16	8:55	31.2	23.8	水量多し	4	18.5	
14:00	29.0	23.2	臭いなし、濁りなし	2	33.5	熊谷の環境を考える連絡協議会	Ka5	北小畔川	日高市	中田橋	6/16	11:40	30.0	24.4	水量多し	4	25.5	かわごえ環境ネット・東洋大学
15:03	27.0	24.1	臭いなし、濁りなし	2	35.4		Ka12	南小畔川	川越市	庚申橋	6/2	8:40	20.0	19.3	わずかに濁りがあり	8	20.0	
15:22	26.0	22.8	臭いなし、濁りなし	3	22.1		Ka13	小畔川	川越市	御伊勢橋	6/2	9:10	19.8	19.4		4	20.0	
7:30	18.0	18.0		8	27.9	生活クラブ生協寄居支部	Ka17	小畔川	川越市	八幡橋	6/2	9:40	23.1	19.9	護岸が一部コンクリートに	4	20.0	霞川くらしの楽校
9:15	22.0	20.0	前日の雨で少し濁っている	7	50.0	市野川水系in滑川町	Ir2	霞川	青梅市	青梅第3中学校裏台下橋	6/11	10:40	27.0	20.8	濁りなし、臭いなし	1	21.7	
11:00	26.0	23.0	少し濁っている、草が繁茂	6	68.0		Ir3	霞川	青梅市	日野詰橋下	6/11	10:30	31.0	23.2	濁りなし、臭いなし	0	21.5	
6:15	20.0	21.0	水量 普通	4	40.0		Ir4	霞川	青梅市	城山橋下	6/11	10:06	27.5	23.0	少し濁りあり、臭いなし	1	19.4	
8:15	20.0	18.0	田植えの排水・少し臭い	8	32.6	市野川エコクラブ	Ir5	霞川	青梅市	金子橋100m上流	6/11	9:50	28.0	24.0	濁り・臭いなし、少し泡	2	18.8	桂川を愛する会
6:30	22.0	20.0	水量 中	4	40.0		Ir6	霞川	入間市	八高歩道橋	6/2	13:13	20.0	16.0	黄色にごり	4	20.0	
6:50	21.0	20.0	水量 中	4	40.0		Ir7	霞川	入間市	中央橋(金子小前)	6/2	13:05	20.0	16.0	濁り	4	20.0	
7:20	21.0	22.0	水量 中	6	50.0	市野川エコクラブ	Ir8	霞川	入間市	欄干橋	6/2	12:54	21.0	16.0	薄黄色	4	20.0	桂川を愛する会
9:30	21.2	22.0	水量多し、アメンボ密集	5	20.5		Ir9	霞川	入間市	清水橋	6/2	12:42	22.0	17.0	濁り	4	20.0	
9:40	23.0	21.3	前夜の雨の影響、濁り多し	6	26.5		Ir10	黒沢川	青梅市	青梅第6中学校前	6/2	10:50	18.0	17.0	薄黄色	4	20.0	
9:45	23.0	21.0	前夜の雨の影響、濁り多し	5	22.4	比企の川づくり協議会	Ir11	黒沢川	青梅市	岩倉温泉下流(湯場橋)	6/2	10:30	17.0	16.0	薄黄色にとり	4	10.0	かわらぶ飯能
9:55	23.0	21.0	前夜の雨の影響、濁り多し	5	20.6		Ir12	成木川	青梅市	直竹川合流点下	6/2	11:54	18.5	15.0	凝灰岩の色	2	20.0	
10:15	24.0	22.5	濁り多し、釣り人3名	6	28.7		Ir13	成木川	青梅市	両郡橋	6/2	11:20	18.0	16.0	濁流、ごみ	2	20.0	
10:30	22.0	21.0	濁り多し	6	18.6	市野川水系in滑川町	Ir13-2	成木川	飯能市	清川橋	6/8	15:20	30.0	21.0	堆積土	6		桂川を愛する会
10:05	25.0	22.0	昨年旧川向きに堰を改善	6	54.0		Ir13-3	成木川	飯能市	成木川と入間川合流流5m手前	6/8	16:05	33.0	21.0		4		
9:45	24.0	20.0		3	50.0		Ir14	入間川	飯能市	名栗湖カヌー工房乗り場	6/2	11:10	20.0	15.0		2	10.0	
9:35	18.0	16.0	臭いなし、濁りなし	1	13.7	もりんど	Ir15	入間川	飯能市	有間ダム放水路合流下	6/2	11:27	19.0	12.0		4	10.0	かわらぶ飯能
9:55	19.0	17.0	水量多い、臭い・濁りなし	2	14.5		Ir16	中藤川	飯能市	入間川合流前(一ノ瀬橋)	6/2	11:49	20.0	12.0		2	10.0	
10:05	20.0	17.5	水量多い、臭い・濁りなし	4	25.7		Ir17	入間川	飯能市	小岩井取水堰下流200m	6/2	12:00	18.0	12.0		2	10.0	
10:18	20.5	18.0	水量多い、臭い・濁りなし	2	17.7	もりんど	Ir18	入間川	飯能市	吾妻大橋(くすの樹カントリー入口)	6/2	12:11	20.0	13.0		2	10.0	かわらぶ飯能
10:48	19.5	19.5	水量多い、臭い・濁りなし	4	23.7		Ir18-2	入間川	飯能市	中平河原(茜台大橋上流)	6/8	11:50	30.0	21.0		2		
10:55	19.5	19.5	水量多い、臭い・濁りなし	4	22.7		Ir18-3	入間川	飯能市	飯能河原(割岩橋下流)	6/8	10:40	25.0	20.0		3		
10:35	19.0	17.0	水量多い、臭い・濁りなし	3	16.7	もりんど	Ir18-4	入間川	飯能市	飯能大橋下	6/8	9:30	24.0	20.0	ヘドロ	4		NPO法人けやの森自然塾
10:12	26.0	20.0	水量多い、少し臭い・濁り	4	26.1		Ir18-5	入間川	飯能市	入間川と成木川合流後10m下流	6/8	16:25	32.0	21.0	堆積土	4		
9:40	18.0	18.0	臭い・濁りなし、緑灰色	4	16.5		Ir19	入間川	狭山市	笹井堰下	6/13	11:59	30.0	18.0		4	13.1	
9:55	19.0	17.5	臭いなし、濁りなし	3	16.2	育てる会	Ir20	赤間川	狭山市	入間川小学校前	6/13	11:32	30.0	18.5		4	13.8	NPO法人さやま環境市民ネットワーク
10:15	18.0	17.5	臭いなし、少し緑灰色濁り	4	19.9		Ir21	赤間川(入間川第二用水)	狭山市	市民会館脇	6/13	11:09	30.0	19.0		4	13.7	
9:38	24.0	17.0	臭いなし、濁りややあり	4	17.5		Ir22	赤間川	狭山市	狭山環状道路東京狭山線	6/13	11:03	30.0	20.0		4	13.6	
9:46	25.0	17.5	臭いなし、濁りややあり	4	17.8	育てる会	Ir23	赤間川	狭山市	いるまがわ大橋通り	6/13	10:55	30.0	19.5		4	13.5	NPO法人けやの森自然塾
9:59	25.0	17.5	臭いなし、緑灰色濁りあり	5	25.5		Ir24	入間川	狭山市	霞川合流点	6/13	11:49	30.0	19.0		3	14.1	
8:40	19.0	18.0		4	22.4		Ir25	入間川	狭山市	左岸広瀬橋	6/13	11:48	30.0	19.3		4	14.0	
10:14	23.0	18.0	少し臭い、泡あり、緑灰色	4	18.8	育てる会	Ir26	入間川	狭山市	本富士見橋	6/24	14:30	32.1	24.0	濁り・臭いなし。水量多し	3	17.3	NPO法人さやま環境市民ネットワーク
9:40	19.0	18.0		6	28.7		Ir27	入間川	狭山市	新富士見橋	6/29	15:15	32.1	24.0	濁り・臭いなし。水量多し	3	17.3	
8:50	19.0	19.5		6	14.5		Ir29	入間川	狭山市	昭代橋下	6/13	11:20	30.0	19.5		3	14.1	
10:00	20.0	17.0		5	26.8	比企の川づくり協議会	Ir30	入間川	狭山市	上奥富堰	6/29	11:20	31.3	24.0	やや濁りあり、臭いなし	3	17.5	NPO法人さやま環境市民ネットワーク
11:45	23.0	20.5	水量・濁りは平年より多し	2	16.3		Ir31	入間川	狭山市	狭山大橋	6/29	12:15	32.1	23.5	濁り・臭いなし。水量多し	3	17.4	
11:35	22.0	21.5	水量・濁りは平年より多し	3	19.2		Ir32	入間川	狭山市	柏原河川敷公園前	6/29	13:00	32.1	24.1	濁り・臭いなし。水量多し	3	18.0	
11:10	22.0	20.0		4	22.5	Ir33	入間川	狭山市	いるまがわ大橋下	6/12	10:42	20.0	20.5		4	12.0		

11:10	23.0	20.0		4	22.5	会
10:50	23.0	22.5	濁り多し	3	24.8	
		13.0		2		
		14.0		4		
		15.0		2		
		15.0		2		生活クラブ生協日高支部
9:30	17.5	16.0	水量が多く、川岸で採水	4		
9:50	19.0	16.5	水量が多く、川岸で採水	4		
10:15	20.0	17.7	草が茂り川岸に行きにくい	4		
16:30	24.0	19.0	濁り匂いは気にならない	1	21.0	城西大学高麗川かわがール
16:45	24.0	18.5	濁り匂いは気にならない	1	21.4	
17:00	23.0	18.5	濁り匂いは気にならない	1	21.1	
9:01	20.0	20.0	前夜の降雨で濁りあり	4	15.5	
9:03	20.5	19.0	前夜の降雨で濁りあり	4	17.1	
9:17	23.0	20.0	前夜の降雨で濁りあり	4	18.9	
9:00	22.0	20.0	前夜の降雨で濁りあり	4	18.6	高麗川ふるさとの会
9:05	19.0	19.0	前夜の降雨で濁りあり	4	20.7	
9:15	17.0	19.0	前夜の降雨で濁りあり	4	20.8	
8:57	23.0	19.0	前夜の降雨で濁りあり	4	19.8	
9:08	21.0	19.0	前夜の降雨で濁りあり	6	17.2	
15:00	27.0	22.0	濁り匂いは気にならない	1	22.4	城西大学高麗川かわがール
14:15	26.0	21.0	濁り匂いは気にならない	1	22.4	
14:30	26.0	21.0	濁り匂いは気にならない	1	22.4	
14:45	26.0	21.0	濁り匂いは気にならない	1	22.4	
13:06	17.0	18.0	水温が例年と比べると低い	4	73.0	
13:11	16.0	16.0	強雨のため水量が多い	3	52.0	
13:18	16.0	16.0	降雨の影響あり	3	47.0	
9:00	23.0	18.0	流れあり、水きれい	4	38.2	
9:30	23.0	18.0	草大量	4	29.0	
9:22	21.0	19.0		2	21.3	
9:13	21.0	18.0		2	24.7	
8:04	23.0	21.0		5	31.4	
8:20	21.0	24.0		8	49.7	
8:22	21.0	21.5	泡・臭いあり	5	32.7	
8:37	21.0	21.0	泡・臭いあり	5	29.7	鶴ヶ島の自然を守る会、生活クラブ鶴ヶ島支部
12:55	20.0	15.0	透明、水量多し	2	34.0	
12:47	22.0	16.0	河畔林が大木化し暗い	2	16.9	
8:54	19.0	18.0	沈水植物、抽水植物	2	22.6	
9:41	21.6	18.2	両岸土、植生(草本)	4	21.3	
9:00	18.0	18.0	水泡が目立つ	4	17.5	
9:35	19.2	21.2	やや白濁。水量多し	2	17.8	
6:50	17.0	16.0		3	17.7	
6:15	16.0	16.0		5	20.1	
8:50	18.0	18.0	浮草	3	18.2	
9:10	20.0	18.0	川底に砂利が多い	3	19.2	
9:50	21.0	19.0	川底は砂利	3	20.7	
10:03	19.5	19.5	かなり濁っている	4	28.5	
12:20	31.5	26.0	水量多し	4	18.8	小畦の会

Ir33	入間川	狭山市	いるまがわ大橋下	6/13	10:43	30.0	20.5	4	13.9	NPO法人けやの森自然塾
Ir34	入間川	狭山市	左岸し尿処理場排水ゲート下	6/13	10:33	30.0	17.2	3	16.0	
Ir35	入間川	川越市	左岸安比奈公園水路入口	6/13	10:26	30.0	20.5	4	14.0	
Ir38	入間川	川越市	雁見橋	6/2	9:01	20.3	20.0	7	40.0	かわごえ環境ネット・東洋大学
Ir39	入間川	川島町	菅間堰	6/2	9:31	20.3	21.2	6	20.0	
Te1	藤右衛門川	さいたま市南区	柳橋	6/2	9:35	19.0	20.3	4	24.0	沢田 典大
Te2	藤右衛門川	川口市	高圧線鉄塔京浜線	6/2	9:55	20.0	21.0	4	24.0	
Te3	藤右衛門川放水路	川口市	芝4587-1付近	6/2	10:00	20.0	21.3	4	23.0	
Te4	藤右衛門川	川口市	柳根排水機場	6/2	10:30	21.0	21.0	4	18.7	
Te5	藤右衛門川放水路	川口市	根岸水門	6/2	10:40	21.0	21.0	4	19.8	

□荒川流域一斉水質調査の経過

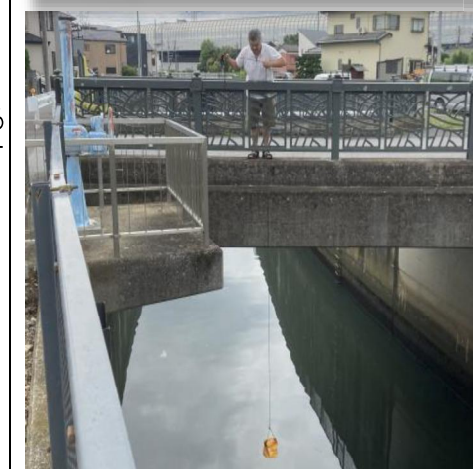
1995年10月に国土交通省関東地方整備局荒川上流河川事務所の協力を受け、27団体が参加して第一回の水質調査を実施した。それ以降毎年6月の第一週の日曜日に実施してきた。参加団体は次第に増え、市民団体の他にも大学など40前後の団体や個人が参加する大規模な活動になった。また、調査範囲も荒川流域から利根川水系や新河岸川水系の河川や用水路にも広がってきた。長年、新河岸川水系や多摩川水系の団体に合わせて同日に実施してきたが、2004年からは全国水環境マップ実行委員会による全国一斉水質調査がスタートしたため、実行委員会に参加して実施してきた。

□調査試薬と調査器具について

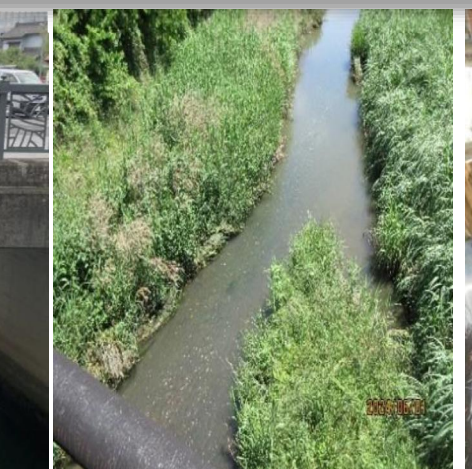
2010年からは、全国一斉水質調査に合わせた上限が8mg/Lの低濃度用パックテストを使ったCODとECメーターによる電気伝導率の測定を行っている。CODは、各ポイントについて3回調査し、その中央値をCOD値とする。上限を越えた時は蒸留水で希釈して測定する。電気伝導率は、mS/mで表記している。

□2024年度の調査結果について

1行目
2行目
3行目



藤右衛門川放水路 芝4587-1付近での採水の様子(6/2)



草が繁茂し少し濁っている川袋橋周辺の市野川(市野川水系 in 滑川町) (6/1)



比企の川づくり協議会の皆さんによる水質検査の実施状況(6/1)